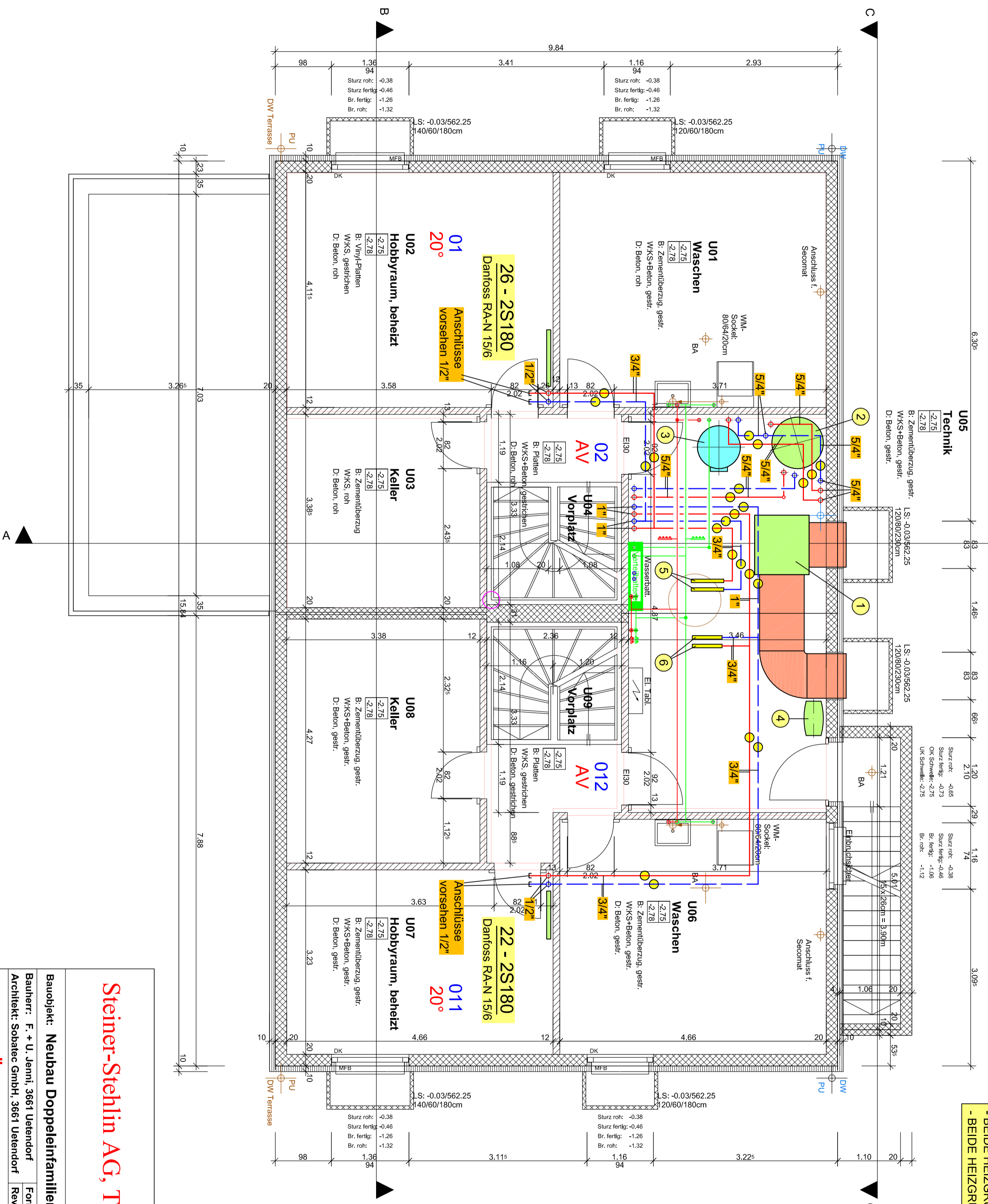


- 1 LUFT/WASSER-WÄRMEPUMPE FABR. VIESSMANN, TYP VITOCAL AMH1 351 A14, HEIZLEISTUNG BEI A-8/W35 = 11,8 kW
- 2 ENERGIE-PUFFERSPEICHER FABR. VIESSMANN, TYP PSM 500, INHALT 480 LTR.
- 3 WASSERERWÄRMER FABR. VIESSMANN, TYP WP/E 600, INHALT 589 LTR.
- 4 EXPANSIONSGEFÄSS PNEUMATEX, TYP SD 80.3, VORDRUCK 1,2 BAR

- 5 VERTEILER TOBLER NR. 4080.329, UNTER DECKE
- 2 ABSPERRKUGELHAHNEN DN 3/4" x 1"

- 6 VERTEILER TOBLER NR. 4080.329, UNTER DECKE
- 2 ABSPERRKUGELHAHNEN DN 3/4" x 1"

- PASSTÜCK FÜR WÄRMEZÄHLER EINBAUEN:
- WASSERERWÄRMER-RÜCKLAUF
  - BEIDE HEIZGRUPPEN-RÜCKLAUFE
- T-STÜCK FÜR TEMPERATURFÜHLER EINBAUEN:
- WASSERERWÄRMER-VORLAUF
  - WASSERERWÄRMER-RÜCKLAUF
  - BEIDE HEIZGRUPPEN-VORLAUFE
  - BEIDE HEIZGRUPPEN-RÜCKLAUFE



**Steiner-Stehlin AG, Thun**

C.F.L.-Löhner-Strasse 19  
Postfach 4648  
3604 Thun  
Tel.: 033 336 53 53  
Fax: 033 336 53 58  
info@steiner-stehlin.ch  
www.steiner-stehlin.ch

Bauobjekt: **Neubau Doppelfamilienhaus, Oberbälliz, 3661 Utendorf**

Bauherr: F. + U. Jenni, 3661 Utendorf	Format: 63/42	MST: 1:50	Datum/Gez.: 14.09.2016 E.L.
Architekt: Sobatec GmbH, 3661 Utendorf	Revisionen: 1, ...	2, ...	3, ...

**AUSFÜHRUNGSPLAN HEIZUNG UNTERGESCHOSS**